

Vue d'ensemble de l'installation

Données météo

Propriétés	Valeur, unité	Propriétés	Valeur, unité
Température externe	15,5 °C	Rayonnement global	1580,9 kWh/m ²
Rayonnement diffus	567,9 kWh/m ²	Rayonnement thermique	2842,8 kWh/m ²
Vitesse du vent	4,84 m/s	Humidité de l'air	65,2 %
Température externe moyenne-24-h	15,5 °C	Température extérieure en principe	-3 °C
Rayonnement direct normal	1931,9 kWh/m ²		

Définition des consommateurs

Consommateur	N. cat.	Désignation	Description	Température nominale	Consommation énergétique
Présence	1	toujours présent	Jours de présence: 365	-	-
Besoin en eau chaude	1	Constant	101,1 l/d	50 °C	1550,8 kWh/Année

Définition du système solaire

Elément	N. cat.	Désignation	Propriétés, Valeur, unité
Capteur	11	2x GM Tinox dia int 10.7mm	Surface totale brute: 4,98 m ² , Source des données: u136119, Surface absorbeur totale: 4,5 m ² , Orientation: 0°, Inclinaison: 90°
Chaudière	0	4kw elec	Puissance: 4 kW, Rendement: 100%
Tube 1	14	Tube acier 25x2.5	Diamètre extérieur: 32 mm, Epaisseur isolation: 20 mm
Tube 2	14	Tube acier 25x2.5	Diamètre extérieur: 32 mm, Epaisseur isolation: 20 mm
Tube 3	14	Tube acier 25x2.5	Diamètre extérieur: 32 mm, Epaisseur isolation: 20 mm
Tube 4	14	Tube acier 25x2.5	Diamètre extérieur: 32 mm, Epaisseur isolation: 20 mm
Tube 5	14	Tube acier 25x2.5	Diamètre extérieur: 32 mm, Epaisseur isolation: 20 mm
Tube 6	32	Tube cuivre 22x1	Diamètre extérieur: 22 mm, Epaisseur isolation: 20 mm
Tube 7	32	Tube cuivre 22x1	Diamètre extérieur: 22 mm, Epaisseur isolation: 20 mm
Tube 8	32	Tube cuivre 22x1	Diamètre extérieur: 22 mm, Epaisseur isolation: 20 mm
Tube 9	32	Tube cuivre 22x1	Diamètre extérieur: 22 mm, Epaisseur isolation: 20 mm
Tube 10	32	Tube cuivre 22x1	Diamètre extérieur: 22 mm, Epaisseur isolation: 20 mm
Tube 11	32	Tube cuivre 22x1	Diamètre extérieur: 22 mm, Epaisseur isolation: 20 mm
Réservoir 2	565	300l réservoir eau potable (témoin)	Volume: 300 l, Epaisseur isolation: 80 mm
Réglage vanne mélangeuse			Definition de la température nominale: Valeur variable, Variation de température: 2 dT(°C)
Réglage de la pompe du circuit solaire			Température maximale du réservoir: 70 °C, Différence de température de mise en marche: 6 dT(°C), Différence de température d'arrêt: 2 dT(°C), Definition du débit nominal: Débit spécifique
Réglage du chauffage d'appoint 2			Référence pour les sondes température 1: Valeur variable, Durée de fonctionnement minimum: 10 min., Durée d'arrêt minimum: 0 min.

Élément	N. cat.	Désignation	Propriétés, Valeur, unité
Réglage du chauffage d'appoint 3			Référence pour les sondes température 1: Valeur variable, Durée de fonctionnement minimum: 0 min., Durée d'arrêt minimum: 0 min.

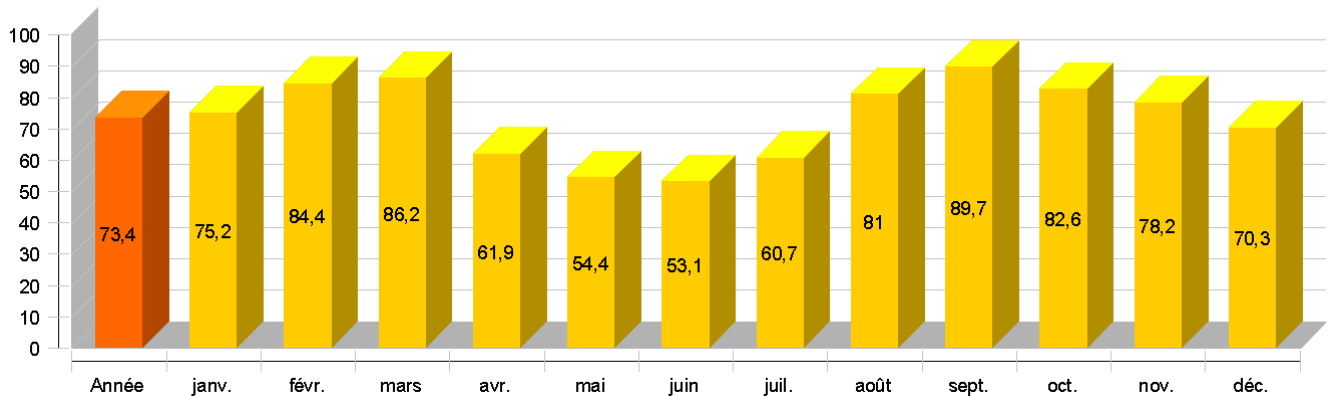
Présentation des résultats

Taux d'énergie solaire au système (nette)

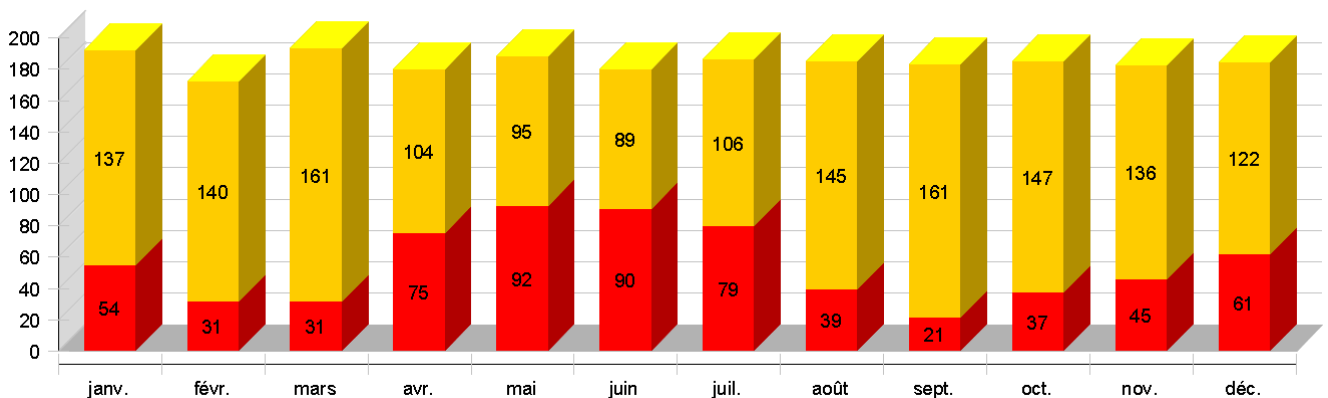
Symbole	Unité	Année	Jan	Fév	Mar	Avr	Mai	Jun	Jul	Août	Sep	Oct	Nov	Déc
SFn	%	73,4	75,2	84,4	86,2	61,9	54,4	53,1	60,7	81	89,7	82,6	78,2	70,3
Qsol	kWh	1839	164	170	194	124	112	104	124	169	191	177	164	146
Saux	kWh	654	54	31	31	75	92	90	79	39	21	37	45	61
Qdem	kWh	1551	132	121	136	132	136	130	132	129	123	127	123	129
Qdef	kWh	43	3	3	4	4	3	3	3	4	4	4	3	3

SFn: Taux d'énergie solaire au système (nette), Qsol: Énergie solaire au système, Saux: Énergie supplémentaire au niveau du réservoir, Qdem: Besoin énergétique, Qdef: Déficit énergétique

Taux d'énergie solaire au système (nette) [%]



Rendement solaire et énergie supplémentaire [kWh]



Température maximale journalière du capteur [°C]

